

## pro mente kärnten – langjähriger Einsatz im Namen psychischer Gesundheit

Der gemeinnützige Verein pro mente kärnten besteht seit 1979 mit dem Ziel, die sozialpsychiatrische gemeindenahe Versorgung zu verbessern. Mit den Töchterunternehmen pro mente kärnten GmbH sowie der Reha-Klinik für seelische Gesundheit und der zpsr-GmbH verfügt man über ein breites Angebot für die kurz- und langfristige Unterstützung bei psychischen Erkrankungen in ganz Kärnten. Ziel unseres Wirkens ist es, mit unseren Klientinnen und Klienten gemeinsam daran zu arbeiten, ein höchst mögliches Maß an Gesundheit und Lebensqualität zu erreichen oder wiederherzustellen. Dabei ist die Inklusion – also die aktive gesellschaftliche Teilhabe, Gleichberechtigung und Selbstbestimmtheit – ein wichtiger Bestandteil, um diese Ziele zu erreichen. Die Organisation gehört zur pro mente Gruppe in Kärnten, einem Zusammenschluss autonomer Rechtsträger zur Nutzung von Synergien und Umsetzung von gemeinsamen Entwicklungspotenzialen, zu der auch pro mente: kinder jugend familie sowie die pro mente Forschung gehören.



### Kontakt

#### Sozialpsychiatrischer Dienst Spittal an der Drau

Gartenstraße 1  
9800 Spittal an der Drau  
Telefon: +43 4762 3 777 3  
Fax: +43 4762 3 777 3 801  
E-Mail: spd-spittal@promente-kaernten.at

Unsere Öffnungszeiten sind  
Mo.–Do. von 8:00–16:00 Uhr und  
Fr. von 8:00–13:00 Uhr

#### Sozialpsychiatrischer Dienst Wolfsberg

Am Weiher 7/1  
9400 Wolfsberg  
Telefon: +43 4352 35 535  
Fax: +43 4352 35 535 400  
E-Mail: spd-wolfsberg@promente-kaernten.at

Unsere Öffnungszeiten sind  
Mo.–Do. von 8:00–16:00 Uhr und  
Fr. von 8:00–13:00 Uhr.

[www.promente-kaernten.at](http://www.promente-kaernten.at)  
[www.facebook.com/promentegruppeinkaernten](https://www.facebook.com/promentegruppeinkaernten)  
[www.instagram.com/promentegruppeinkaernten](https://www.instagram.com/promentegruppeinkaernten)



#### Impressum:

Medieninhaber und Herausgeber: pro mente kärnten GmbH,  
Villacher Straße 161, 9020 Klagenfurt, E-Mail: office@promente-kaernten.at, Tel.: +43 463 551122, Fotos: kaernten photo, shutterstock  
Layout/Gestaltung: Sigma Tau Stummvoll KG, Wien Verlagsort: 9020 Klagenfurt, November 2019

# Sozialpsychiatrischer Dienst



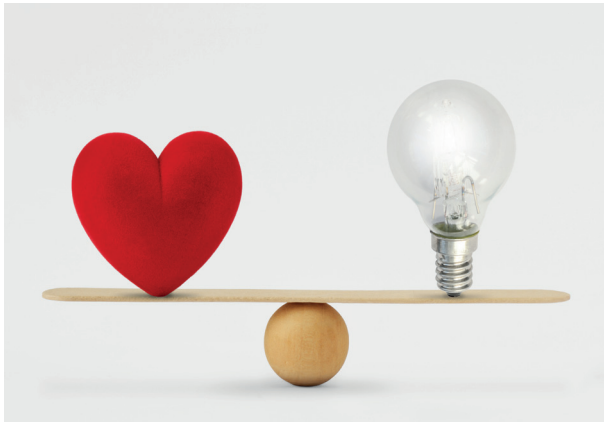
## Rasch und unbürokratisch Hilfe finden

Spittal an der Drau  
Wolfsberg



## Beratung - Behandlung - Begleitung

- Sie wollen Ihre Situation mit jemandem Externen besprechen?
- Sie haben Fragen zu psychischen Problemen?
- Sie haben Mühe, in gewohnter Weise aktiv zu sein?
- Sie fühlen sich bedrückt, traurig oder niedergeschlagen?
- Sie haben das Gefühl, sich im Alltag nicht ausreichend konzentrieren zu können?
- Sie wollen sich über Medikamente informieren?
- Sie hätten gern eine (diagnostische) Abklärung?
- Sie haben Angehörige, die Rat und Hilfe benötigen?



### Allgemeiner Not- und Krisendienst

In akuten Krisen außerhalb der Öffnungszeiten wenden Sie sich bitte rund um die Uhr an den psychiatrischen Not- und Krisendienst der KABEG:

**Spittal an der Drau +43 664 300 900 3**  
**Wolfsberg +43 664 300 7007**

## Angebot

### Einzelangebote

- Psychologische Beratung, Diagnostik und Behandlung
- Fachärztliche Beratung und Behandlung
- Psychosoziale Beratung und Begleitung
- Sozialarbeiterische Beratung und Begleitung (nur Wolfsberg)

### Gruppenangebote

Unsere Gruppen mit unterschiedlichen Schwerpunkten unterstützen Sie im Aus- und Aufbau Ihrer eigenen Fähigkeiten und Ihres Wissens bezüglich psychischer Erkrankungen und Gesundheitsförderung (z.B. Entspannung, Ressourcen, soziale Kompetenzen).

### Homecare (Hausbesuche)

Wir beraten Sie oder Ihre Angehörigen im Bedarfsfall auch in Ihrem vertrauten Umfeld zu Hause bzw. in Ihrer Gemeinde.

## Die Gespräche sind vertraulich und unterliegen der Verschwiegenheitspflicht.

### Kontaktaufnahme

Menschen ab 18 Jahren mit Hauptwohnsitz in Kärnten können sich direkt an uns wenden. Unser Angebot kann mit oder ohne Zuweisung beansprucht werden.

**Für Versicherte der GKK sind unsere Angebote kostenlos, bei anderen Kassen zahlen Sie einen gewissen Selbstbehalt.**

## Weitere Angebote: pro mente kärnten

### am Standort Spittal/Drau

- **Sozialpsychiatrische Nachbetreuung**  
Gartenstraße 1  
9800 Spittal an der Drau  
Telefon: +43 4762 37 77 3  
Mobil: +43 664 522 99 19  
E-Mail: nb-spittal@promente-kaernten.at
- **Sozialpsychiatrisches Tageszentrum**  
Gartenstrasse 1  
9800 Spittal an der Drau  
Telefon: +43 4762 37 856  
E-mail: tz-spittal@promente-kaernten.at
- **Kurzzeitwohnhaus**  
Kummererstrasse 25  
9800 Spittal an der Drau  
Telefon: +43 4762 44 688  
E-Mail: krisenhaus-spittal@promente-kaernten.at

### am Standort Wolfsberg

- **Sozialpsychiatrisches Tageszentrum**  
Wiener Strasse 8/1  
9400 Wolfsberg  
Telefon: +43 4352 54 320  
E-mail: tz-wolfsberg@promente-kaernten.at
- **Kurzzeitwohnhaus**  
Gerichtsgasse 3  
9400 Wolfsberg  
Telefon: +43 4352 35 535 415  
E-Mail: krisenhaus-wolfsberg@promente-kaernten.at